

# B60 - 330Wp

Doppelglas Modul mit M3 bifazialen Zellen

Art.Nr: M2633



ca. 5% Transparenz



25 Jahre Produkt-Garantie



Robust & stabil:  
Windlast > 2400 Pa  
Schneelast > 5400 Pa



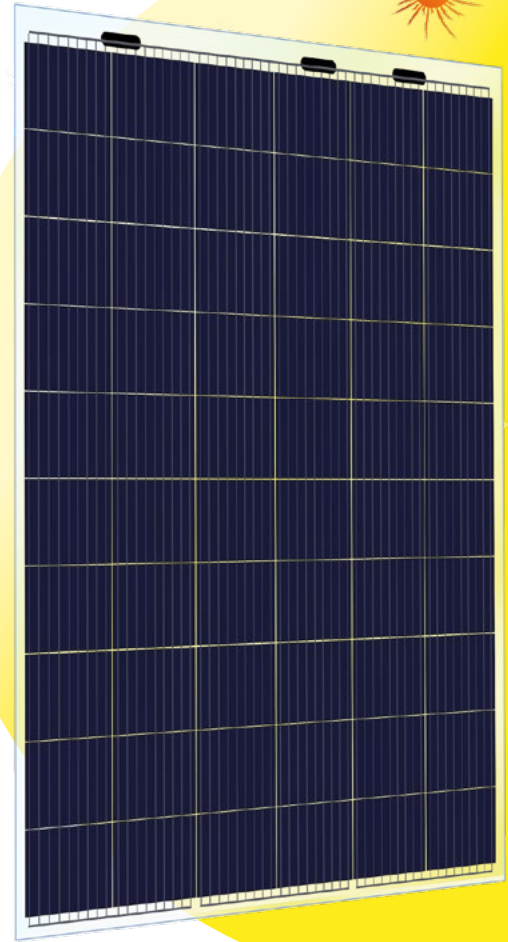
Bifacial Modul



Engineered in Germany



zertifiziertes Doppelglas Modul nach EN12600  
zur Überkopfmontage



1684 x 1002 x 5 mm

## Elektrische Spezifikationen (STC)

Maximale Leistung (Pmax)	330 Wp
Optimale Betriebsspannung (Vmp)	33.8 V
Optimaler Betriebsstrom (Imp)	9.77 A
Leerlaufspannung (Voc)	41.2 V
Kurzschlussstrom (Isc)	10.19 A
Maximale Systemspannung	1500 V DC (IEC)
Betriebstemperatur des Moduls	-40 °C to +85 °C
Maximal zulässige Serienabsicherung	20 A
Leistungstoleranz	0/+5 W

## Temperatur Spezifikationen

Nennbetriebstemperatur der Zelle (NOCT)	45±2°C
Temperaturkoeffizient von Pmax	-0.40 %/°C
Temperaturkoeffizient von Voc	-0.34 %/°C
Temperaturkoeffizient von Isc	0.060 %/°C

## Mechanische Spezifikationen

Solarzelle	Bifacial M3
Anzahl Zellen	60 (6 × 10)
Dimensionen	1684 × 1002 × 5 mm (ohne Anschlussdose)
Gewicht	20 kg
Vorder-/Rückseite	2 mm gehärtetes Glas
Anschlussdose	Schutzart IP68 (drei Bypass-Dioden)
Ausgangskabel	4.0 mm <sup>2</sup> , symmetrische Längen (ca. 400 mm)
Steckverbinder	MC4 compatible
Brandsicherheit	Klasse C

## Packung Konfiguration

40' HC Container

Stückzahl pro Palette	33
Paletten pro Container	26
Stückzahl pro Container	858



CERTIFIED TO  
IEC61215 / IEC61730

