

B48/6 - 300Wp

Doppelglas Modul mit M6 bifazialen Zellen

Art.Nr: M4430



ca. 40% Transparenz



25 Jahre Produkt-Garantie



Robust & stabil:
Windlast > 2400 Pa
Schneelast > 5400 Pa



Bifacial Modul



Engineered in Germany



zertifiziertes Doppelglas Modul nach EN12600
zur Überkopfmontage



CERTIFIED TO
IEC61215 / IEC61730

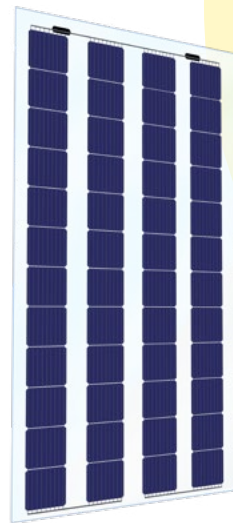


Sonderausführung
für AgriPV Anlage

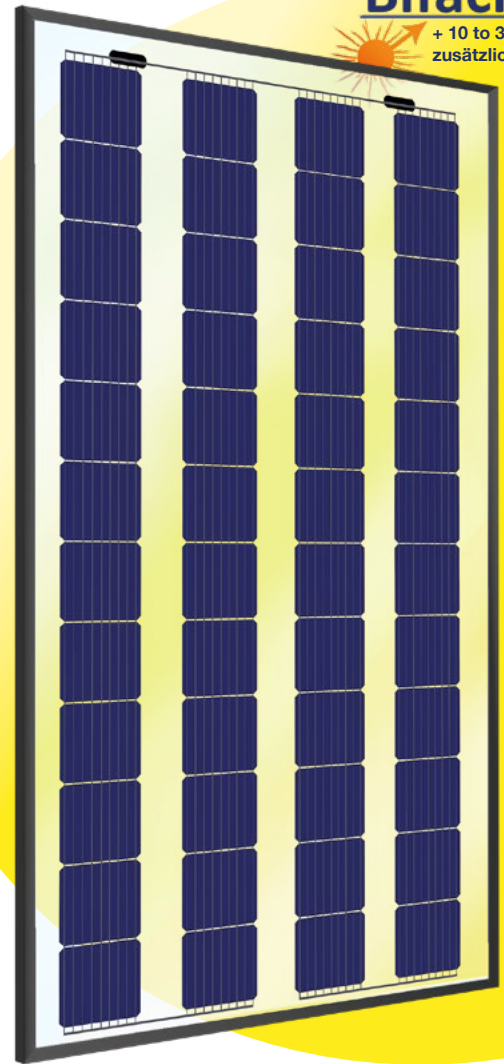
Bifacial

+ 10 to 30 %
zusätzlicher Ertrag

optional ohne Rahmen
Art.Nr: M2430



2105 x 1043 x 5 mm



2111 x 1049 x 35 mm

Elektrische Spezifikationen (STC)

Maximale Leistung (Pmax)	300 Wp
Optimale Betriebsspannung (Vmp)	29.7 V
Optimaler Betriebsstrom (Imp)	10.11 A
Leerlaufspannung (Voc)	34.2 V
Kurzschlussstrom (Isc)	11.26 A
Maximale Systemspannung	1500 V DC (IEC)
Betriebstemperatur des Moduls	-40 °C to +85 °C
Maximal zulässige Serienabsicherung	20 A
Leistungstoleranz	0/+5 W

Temperatur Spezifikationen

Nennbetriebstemperatur der Zelle (NOCT)	45±2°C
Temperaturkoeffizient von Pmax	-0.40 %/°C
Temperaturkoeffizient von Voc	-0.34 %/°C
Temperaturkoeffizient von Isc	0.060 %/°C

Mechanische Spezifikationen

Solarzelle	Bifacial M6, 9BB
Anzahl Zellen	48 (4 × 12)
Dimensionen	2105 × 1043 × 5 mm (ohne Anschlussdose) 2111 × 1049 × 35 mm (mit Rahmen)
Gewicht	26 kg
Vorder-/Rückseite	2 mm gehärtetes Glas
Anschlussdose	Schutzart IP68 (zwei Bypass-Dioden)
Ausgangskabel	4.0 mm ²
Steckverbinder	MC4 compatible
Brandsicherheit	Klasse C

Packung Konfiguration

40' HC Container

Stückzahl pro Palette	33
Paletten pro Container	22
Stückzahl pro Container	726